

Η **Civiltech** διαθέτει για τον έλληνα μηχανικό εφαρμογές υψηλής ποιότητας, αξιοπιστίας και ευχρηστίας, που στηρίζονται στη δύναμη της εξειδίκευσης. Το **ExtraAXION** αποτελεί το απλούστερο και πληρέστερο εργαλείο μετρήσεων από σχέδια τεχνικών έργων. Είναι απαραίτητο βοήθημα στην εξαιρετικά ανταγωνιστική σύγχρονη αγορά, όπου η ακρίβεια, η ταχύτητα, η αποτελεσματικότητα και η έμφαση στη λεπτομέρεια αποτελούν καθοριστικούς παράγοντες επιτυχίας.

# ExtraAXION

## Extracting drawing data

**ALCONSOFT**  
redefining business software

Το **ExtraAXION** υποστηρίζει ένα μεγάλο αριθμό τύπων αρχείων και δίνει τη δυνατότητα ταχύτατης μέτρησης, με μεγάλη ακρίβεια, μηκών, επιφανειών, όγκων και τεμαχίων, τόσο από διανυσματικά αρχεία - CAD (dwg, dxf κ.ά.), όσο και από αρχεία εικόνων όπως «σκαναρισμένα» σχέδια, ψηφιακές φωτογραφίες (bmp, gif, jpg κ.ά.).

Για την ολοκλήρωση της κοστολόγησης, τα αποτελέσματα των μετρήσεων καταχωρούνται στον προϋπολογισμό του έργου και μπορούν να εξαχθούν από το **ExtraAXION** σε πίνακες τύπου Excel ή στους ειδικούς πίνακες της **ALCONSOFT** για περαιτέρω επεξεργασία.

Το **ExtraAXION** μπορεί να συνδυαστεί, προαιρετικά, με το **ConstrAXION** τη σουίτα προγραμμάτων διαχείρισης έργων της **ALCONSOFT**, έτσι ώστε τα στοιχεία των μετρήσεων να εντάσσονται άμεσα στον προϋπολογισμό, σε συνοπτικές επιμετρήσεις, πιστοποιήσεις, ΠΠΑΕ κλπ

Το **ExtraAXION** απευθύνεται σε κατασκευαστές, τεχνικές Εταιρίες που αναλαμβάνουν δημόσια ή ιδιωτικά έργα, μελετητικά γραφεία, κοστολόγους, προμετρητές καθώς και τεχνικές Υπηρεσίες του δημοσίου ή του ευρύτερου δημόσιου τομέα.

### Οφέλη

Με το πρόγραμμα **ExtraAXION** επιτυγχάνεται:

Άριστη μεθόδευση της διαδικασίας προμετρήσεων από τεχνικά σχέδια μέσω πολλών εναλλακτικών τρόπων μέτρησης

Ελαχιστοποίηση του χρόνου που απαιτείται για την ολοκλήρωση και τον έλεγχο προμετρήσεων και επιμετρήσεων. Τα αποτελέσματα των μετρήσεων συνοδεύονται από όλα τα στοιχεία τους, όπως την ανάλυση τους, διάφορα σχόλια, τα σχέδια από τα οποία προέρχονται κλπ.

Μεγάλη ακρίβεια, με τη χρήση των ενσωματωμένων εργαλείων ζουμ, μεγεθυντικού φακού, έλξηςστα αντικείμενα κλπ.

Καταχώριση των μετρήσεων κάθε σχεδίου σε ξεχωριστά layers, ώστε να είναι σαφείς και εμφανείς και να μη λησμονούνται ή επαναλαμβάνονται στοιχεία που έχουν ήδη συμπεριληφθεί.

Σύνδεση των αποτελεσμάτων των μετρήσεων με τον προϋπολογισμό του έργου και άμεση εποπτεία των ποσοτήτων κάθε εργασίας συνολικά και ανά σχέδιο. Ο εντοπισμός, η μετάβαση και η επεξεργασία μιας μέτρησης γίνεται άμεσα από τον προϋπολογισμό, με ένα κλικ.

Συγκέντρωση όλων των επιμετρητικών δεδομένων του έργου. Με τον τρόπο αυτό τα διάφορα αρχεία σχεδίων, επιμετρήσεων, τα φωτοαντίγραφα των κατόψεων, όψεων κλπ. αντικαθίστανται από ένα «ηλεκτρονικό» αρχείο εύχρηστο και άμεσα προσπελάσιμο.

Εξοικονόμηση χαρτιού, καθώς αποφεύγεται η εκτύπωση ή η αναπαραγωγή πλήθους σχεδίων, που χρησιμοποιούνται συνήθως κατά τη φάση της προμέτρησης

[www.civiltech.gr](http://www.civiltech.gr)

# Civiltech

η ορατή διαφορά στην εξειδίκευση

**Civiltech A.E.:** Λεωφ. Μεσογείων 452, 153 42 Αγ. Παρασκευή

Τηλ.: 210 6003034, Fax: 210 6000731

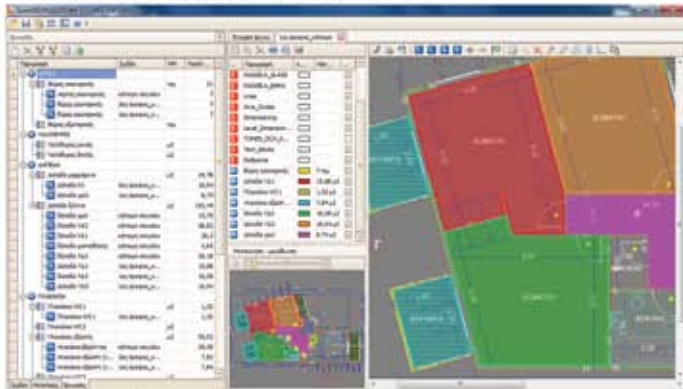
[www.civiltech.gr](http://www.civiltech.gr), e-mail: [info@civiltech.gr](mailto:info@civiltech.gr)

# ExtrAXION

Extracting drawing data

## Μετρήστε με ένα κλικ

- Μήκη ευθύγραμμων τμημάτων, ενιαίων (polyline) ή μεμονωμένων.
- Μήκη καμπύλων γραμμών.
- Επιφάνειες στο επίπεδο του σχεδίου αλλά και επιφάνειες **κάθετα** στο σχέδιο ορίζοντας ελεύθερα το ύψος (ενιαίο ή μεταβαλλόμενο ανά σημείο).
- Όγκο από επιφάνειες που βρίσκονται πάνω στο σχέδιο (με ή ύψος).
- Όγκο από γραμμικά στοιχεία, επισημαίνοντας επί του σχεδίου το μήκος τους και ορίζοντας ελεύθερα τις άλλες δύο διαστάσεις (πλάτος, ύψος).
- Τεμάχια με ελεύθερη επισήμανση πάνω στο σχέδιο ή με επιλογή αντικειμένων CAD (objects).
- Τεμάχια με **αυτόματη** μέτρηση όμοιων **μπλόκ**.



## Πλεονεκτήματα

- Το περιβάλλον λειτουργίας του προγράμματος είναι απλό και η διαδικασία μέτρησης κατανοητή, ακόμα και από μη ειδικευμένο προσωπικό, γεγονός που ευνοεί την ταχεία εκμάθηση του **ExtrAXION** και τη δυνατότητα ευρείας χρήσης του.
- Υπάρχει η δυνατότητα μέτρησης τόσο πάνω σε σχέδια τύπου «εικόνας» (bmp, gif, jpg, tif, ico, png), όσο και σε διανυσματικά αρχεία (dwg, dxf, dgn, emf, wmf). Δεν απαιτείται να είναι εγκατεστημένο κάποιο σχεδιαστικό πρόγραμμα όπως πχ. το AutoCAD.
- Κάθε μέτρηση επισημαίνεται με διαφορετικό χρώμα ώστε να υπάρχει σαφής εποπτεία των επιμετρήσεων και να διευκολύνεται ο έλεγχος τους.



[www.civiltech.gr](http://www.civiltech.gr)

# Civiltech

η ορατή διαφορά στην εξειδίκευση

Απαλλαγείτε από το κλιμακόμετρο  
και περιττά αντίγραφα σχεδίων!

Μετρήστε στην οθόνη, οικονομικά  
και οικολογικά

- Είναι εφικτή η μέτρηση και η εξαγωγή ενιαίου αποτελέσματος ακόμα και όταν εναλλάσσονται ή συνδυάζονται διαφορετικοί τρόποι μέτρησης (πχ επί του σχεδίου και **κάθετα** σε αυτό σε περίπτωση που μετρώνται πλακίδια λουτρών).
- Δίνεται η δυνατότητα εισαγωγής **τελεστή** σε κάθε μέτρηση για απευθείας προσαύξηση ή απομείωση του αποτελέσματος, καθώς και για τη μετατροπή του σε άλλη μονάδα μέτρησης (πχ μετατροπή σε kgm με βάση το ειδικό βάρος).
- Προκειμένου να είναι ευδιάκριτοι περιοχές όπου έχουν ολοκληρωθεί οι μετρήσεις υπάρχει δυνατότητα επισήμανσης τους με τη χρήση βοηθητικού layer.
- Υπάρχει δυνατότητα καταχώριση του προϋπολογισμού κάθε έργου. Οι μετρήσεις εμφανίζονται ακριβώς κάτω από τις εργασίες στις οποίες ανήκουν. Σε κάθε γραμμή μέτρησης φαίνεται το σχέδιο απ' όπου αυτή έχει προκύψει, η ποσότητα, η αριθμητική ανάλυση του αποτελέσματος, η κατηγορία όπου ανήκει, τυχόν σημειώσεις κλπ.
- Κάθε φορά που επιλέγεται μια μέτρηση, το αντίστοιχο σχέδιο ανοίγει αυτόματα και από τα layers όλων των μετρήσεων φαίνεται ενεργοποιημένο μόνο εκείνο που αφορά τη μέτρηση αυτή. Συνεπώς, υπάρχει **δυναμική σύνδεση** των ποσοτήτων του προϋπολογισμού με τις αντίστοιχες μετρήσεις επάνω στα σχέδια.

Όνομα	Ποσότητα	Μονάδα	Τύπος	Κλάση	Υποκλάση	Μονάδα	Εξ. Μονάδα	Σημειώσεις
... (τοπογραφικά στοιχεία)	...	...	...	...	...	...	...	...
... (πλάκες λουτρού)	...	...	...	...	...	...	...	...
... (εισδοχές)	...	...	...	...	...	...	...	...
... (πλακάκια)	...	...	...	...	...	...	...	...
... (επιφάνειες)	...	...	...	...	...	...	...	...
... (όγκοι)	...	...	...	...	...	...	...	...
... (μετρήσεις)	...	...	...	...	...	...	...	...

- Με τα εξελιγμένα εργαλεία φίλτρων, ομαδοποίησης και ταξινόμησης, δίνεται η δυνατότητα στον ίδιο το χρήστη να καθορίσει το πλήθος των στοιχείων που επιθυμεί να εξαγάγει και το βαθμό ανάλυσής τους (πχ εξαγωγή προϋπολογισμού με ή χωρίς τις μετρήσεις).

Civiltech A.E.: Λεωφ. Μεσογείων 452, 153 42 Αγ. Παρασκευή  
Τηλ.: 210 6003034, Fax: 210 6000731  
[www.civiltech.gr](http://www.civiltech.gr), e-mail: [info@civiltech.gr](mailto:info@civiltech.gr)